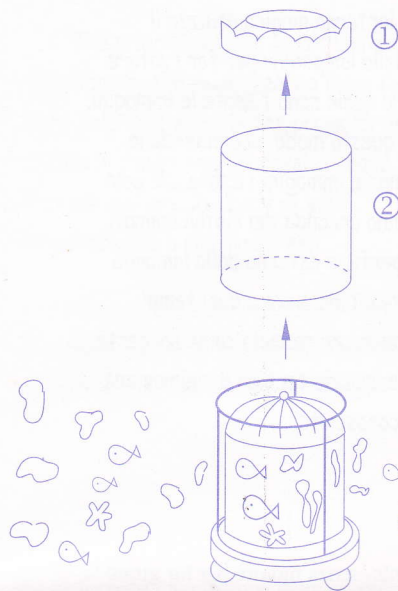


Merry-go-round



To create projection effect :

Move the Merry-go-round near a wall and remove the top ① and the outside cylinder ②. The gain the maximum effect is best achieved in the dark.

Important information :

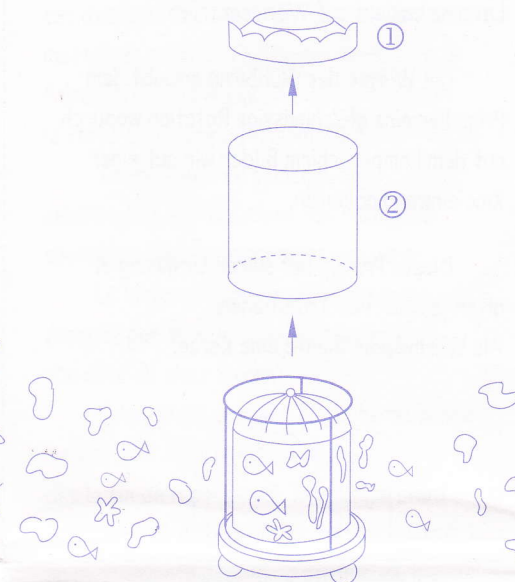
- 10W SES Pygmy clear bulb - 12V
- base of lamp E14
- category class III
BS EN 60598-2-10



TROUSSELIER -5 Av.Dorval -94310 ORLY-France

© TROUSSELIER-1997

Carroussel Karussel-Giostra-Carrousel



Pour obtenir une projection :

rapprocher le Carroussel du mur,
enlever le chapiteau ① et le cylindre écran ②.
L'effet est optimum lorsqu'il fait noir.

Wie entsteht das Bild an der Wand : Stelle die Lampe nahe an die Wand, entferne die Kuppel ① Ziehe den Bildschirm heraus ②. Nun laufen die Bilder optimal an der Wand. Am schönsten wenn es dunkel ist.

Per ottenera la proiezione dell'immagine sulle pareti dovete avvicinare la Giostra al muro, levare il coperchio ① ed il cilindro satinato ②. L'effetto è ottimale quando fa buio.

Hoe ontstaat de projectie op de muur : plaats de lamp naast de muur en verwijder de bovenkant ① en het projectiescherm ②. De afbeeldingen worden nu op de muur geprojecteerd. Het beste resultaat krijgt u wanneer het donker is.

© TROUSSELIER-1997