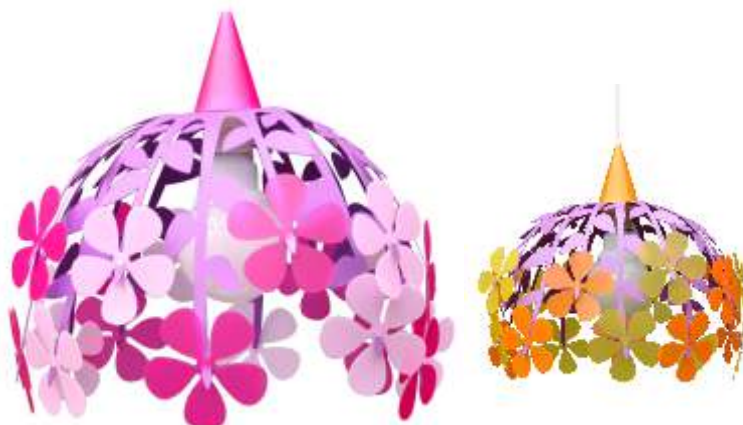


Montage de la suspension "bouquet"



Après avoir détaché toutes les pièces de leur support, disposer les branches comme sur la photo n°1.

Les clipser ensuite dans le rond central (photos n°2,3 et 4)

Enfiler les fleurs à chaque extrémités des branches (photo n°5 et 6).

Former le petit cône autour du fil électrique de la suspension pour cacher le dessus de la douille (photo n° 7).

Pour fermer le cône, commencer par la patte de fixation qui est au sommet du cône.

Dévisser la bague de la douille.

Revisser la bague sous le rond central pour fixer le bouquet à la douille (photo n°8).

Utiliser une ampoule standard dépolie de 60 watt maximum.

Attention !

Merci de tenir hors de portée des enfants, vis, petits éléments et sachets plastiques. Les articles en pièces détachées contiennent de petites pièces ou des angles aigus qui peuvent être dangereux pour les enfants. Il faut donc être prudent à l'ouverture de la boîte et à l'assemblage du produit. Le montage de ce produit doit être effectué par un adulte



Fabrication française

LUMINAIRE DE CLASSE 2 - 230 VOLTS - 60 WATTS MAXIMUM - CONFORME AUX NORMES 

Utiliser une ampoule E27 standard dépolie de 60 watt maximum ou bien une lampe à économie d'énergie de luminosité équivalente.