

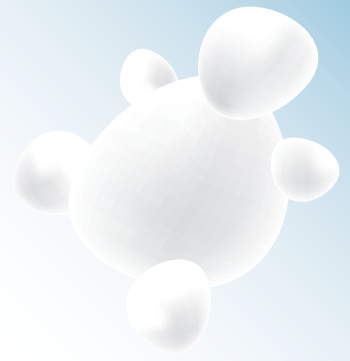
Isofix et la nouvelle réglementation i-Size

L'avenir de la sécurité

Pour un siège auto
mieux installé et mieux utilisé

bébéconfort® 

partenaire de
association
PRÉVENTION
ROUTIÈRE



i-Size

Un nouveau standard européen pour les sièges auto

Depuis le 9 juillet 2013, une nouvelle réglementation concerne désormais les sièges auto : il s'agit d'i-Size. Appliquée en parallèle du règlement actuel R44/04 jusqu'en 2018 environ, elle concerne dans sa première étape uniquement les sièges auto Isofix avec harnais et rend notamment obligatoire la position dos à la route jusqu'à 15 mois.

UNE INSTALLATION SÛRE ET SIMPLE AVEC ISOFIX

Depuis 1992, les parents ont l'obligation d'utiliser des dispositifs de retenue pour enfants (DRE) homologués suivant la réglementation ECE44 et ce, jusqu'à ce que leur enfant ait atteint l'âge de 10 ans ou la taille d'1,35 m. Longtemps fixés à la voiture par la ceinture de sécurité, les sièges auto peuvent aujourd'hui être retenus par un système unique et parfaitement adapté : Isofix.

Qu'est-ce qu'Isofix ?

Isofix est le standard international de référence de fixation des sièges auto. Il s'agit de la méthode la plus sûre, la plus fiable et la plus simple pour installer correctement un siège auto et ainsi, protéger efficacement un enfant lors des trajets en voiture.

Quel est le principe d'Isofix ?

Avec Isofix, le siège auto se clippe directement et rapidement à la banquette du véhicule. Le système repose sur **deux pinces métalliques** intégrées au siège auto et prévues pour s'enfoncer dans **deux crochets Isofix situés dans la banquette arrière de la voiture**, entre l'assise et le dossier. Ces deux points d'ancrage sont complétés par un **3^{ème} point de stabilité**.

Ce dispositif anti-rotation prend soit la forme d'une « **Top Tether** », ou sangle de retenue additionnelle, qui fixe le dossier du siège auto au véhicule et limite les déplacements vers l'avant ; soit celle d'une « **jambe de force** », ou système d'appui au plancher de la voiture, qui stabilise le siège et évite le basculement.





Pourquoi Isofix est-il le système le plus sécuritaire ?

Isofix est un système de fixation spécialement élaboré pour les sièges auto. Il permet de se passer de la ceinture de sécurité et de ne plus la détourner de sa fonction initiale de protection des adultes. Grâce aux points d'ancrage prévus par Isofix, **le siège auto est complètement solidaire de la banquette** du véhicule et sa bonne **installation peut être immédiatement contrôlée.**

LES DATES CLÉS D'ISOFIX

1992 : Un groupe de réflexion se forme pour définir une norme concernant un nouveau système de fixation destiné exclusivement aux sièges enfants.

1999 : Une première publication de la norme paraît.

2004 : La norme est intégrée définitivement dans la réglementation.

2006 : Les constructeurs sont obligés d'équiper leurs nouveaux modèles du système Isofix.

Février 2011 : Toutes les voitures neuves (nouveaux et anciens modèles) sont pourvues d'au moins 2 places Isofix.

Juillet 2013 : Naissance de la réglementation i-Size. Cohabitation Isofix i-Size et Isofix R44/04 jusqu'en 2018 environ.



L'AVENIR DE LA SÉCURITÉ DES ENFANTS EN VOITURE S'ÉCRIT AVEC I-SIZE

Avec le lancement en juillet 2013 de la nouvelle norme i-Size, la sécurité des enfants en voiture franchit un nouveau cap, en imposant Isofix et en reposant désormais sur la taille et non plus sur le poids de l'enfant.

Qu'est-ce qu'i-Size ?

i-Size est la nouvelle réglementation qui permet de dépasser les limites de la norme européenne ECE R44/04, en cours actuellement, et de **renforcer la sécurité des enfants en voiture en imposant le système Isofix**. Si la lettre « i » évoque les principales caractéristiques de ce nouveau standard (intelligent, pratique et bien conçu), le mot « Size » fait quant à lui référence à la taille de l'enfant, critère qu'il faut désormais prendre en compte, en parallèle de l'âge, pour choisir le siège auto d'un enfant.

i-Size étend la période pendant laquelle la position dos à la route du siège auto est obligatoire : selon ce nouveau standard, les enfants doivent être placés **dos à la route jusqu'à 15 mois minimum et jusqu'à ce qu'ils aient atteint au moins 75/80 cm**.



Quels sont les plus d'i-Size ?

Une meilleure protection en cas d'accident

Afin de leur permettre d'interagir avec les autres passagers de la voiture, les parents ont tendance à placer les enfants face à la route prématurément, cette position étant actuellement autorisée dès 9kg, soit à partir de 8-9 mois. Or, pendant les 15 premiers mois, le cou d'un enfant n'est pas suffisamment développé pour pouvoir supporter le poids de la tête, plus lourde et volumineuse que le reste du corps, en cas de choc.

A cela s'ajoutent la mise en place d'**un nouveau crash-test latéral**, l'un des plus dangereux et pourtant jusqu'ici non obligatoire ; **l'utilisation de nouveaux mannequins** de test plus performants ainsi que **l'instauration de nouveaux critères de protection** toujours plus exigeants.

Une plus grande facilité d'usage pour le consommateur

Le système i-Size offre une meilleure compatibilité :

- entre le siège et l'enfant grâce à une nouvelle classification par taille (comme pour les vêtements d'enfants)
- avec les voitures : tous les sièges auto i-Size sont compatibles automatiquement avec les places i-Size des voitures et ce, quel que soit le système de point d'ancrage (top tether ou jambe de force)

Comment la transition entre R44/04 et i-Size va-t-elle se dérouler ?

A partir de juillet 2013, les deux standards vont coexister pendant une durée minimale de cinq ans. Durant cette période, les parents auront donc le choix entre un siège auto conforme à la réglementation R44 ou i-Size.

Les sièges auto homologués en R44 (03 ou 04) ne seront retirés du marché que de façon progressive et ne seront totalement interdits à la vente qu'après 2021. Selon les premières prévisions, le taux de voitures équipées i-Size atteindra 40% en 2020.

• **9 juillet 2013** : MISE EN PLACE D'I-SIZE pour les sièges à harnais

• **2014*** : MISE EN PLACE D'I-SIZE pour les réhausseurs

• **Entre 2015 et 2020*** :

HOMOLOGATION - Les fabricants ne pourront plus homologuer de nouveaux sièges-auto sous le R44-04

• **1 à 3 ans plus tard*** : VENTE & REVENTE - La vente ou la revente de sièges homologués R44-04 seront interdites

• **5 à 10 ans plus tard*** : USAGE - L'utilisation d'un siège auto R44-04 sera interdite

COMMENT RECONNAÎTRE UN SIÈGE AUTO I-SIZE ?



Un logo spécifique, accompagné d'une mention du type « Dispositif convenant à des enfants dont la taille est comprise entre x et y cm ». Il permet de distinguer les sièges auto i-Size et les places i-Size dans les véhicules.



Les étiquettes d'homologation des sièges auto comprendront la mention R44 ou « i-Size » ainsi qu'un nouveau numéro d'homologation qui n'est toutefois pas encore défini.



Un logo spécifique indiquant que la position dos route est obligatoire jusqu' à 15 mois a été développé.

*Ces dates, estimées par les experts Bébé Confort, sont données à titre indicatif.

Les accidents de voiture sont la 1^{ère} cause de décès des enfants en Europe

10

Enfants meurent chaque semaine sur la route

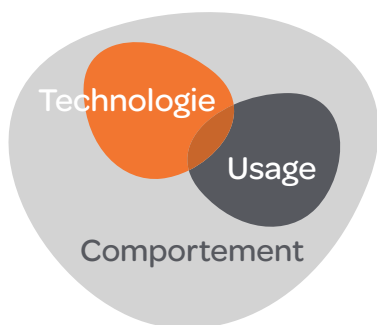
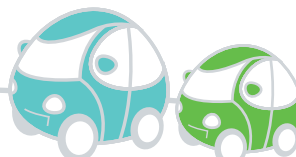
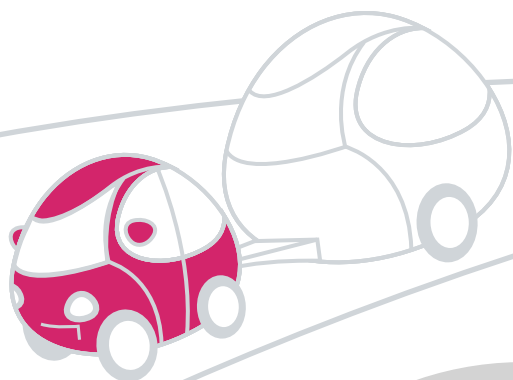
Environ

1150

enfants sont blessés chaque semaine sur la route

Source: WHO 2007, EEVC Working Group 18 Report Child Safety (Fev. 2006).

Enquête menée dans 12 pays européens et Pologne, Turquie, République Tchèque. Enfants âgés de la naissance à 14 ans (2003).



La sécurité des enfants en voiture, bien plus qu'un bon siège

52% des sièges auto ceinturés sont mal installés.

27% avec des défauts graves d'installation.

Source: www.protectchildgb.org.uk

Blessures

45%

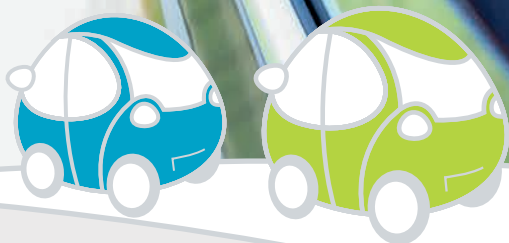
des blessures touchent la tête de l'enfant en choc frontal comme latéral.

Source: CREST : base de données d'accidentologie

Le cou de l'enfant n'est pas encore assez développé pour soutenir une tête proportionnellement lourde



Naissance	2 ans	5 ans



i-Size

Le dernier standard européen de sécurité pour une protection accrue des enfants

- 1 Un mode de fixation en Isofix qui diminue considérablement les risques de mauvaise installation
- 2 Une meilleure protection de la tête et du cou grâce à des critères de performances en choc frontal et latéral plus sévères
- 3 Une position dos à la route obligatoire jusqu'à 15 mois
- 4 Un siège auto i-Size est compatible avec toutes les voitures équipées en Isofix
- 5 Une classification des sièges par taille pour faciliter le choix d'un siège auto (comme pour les vêtements)



